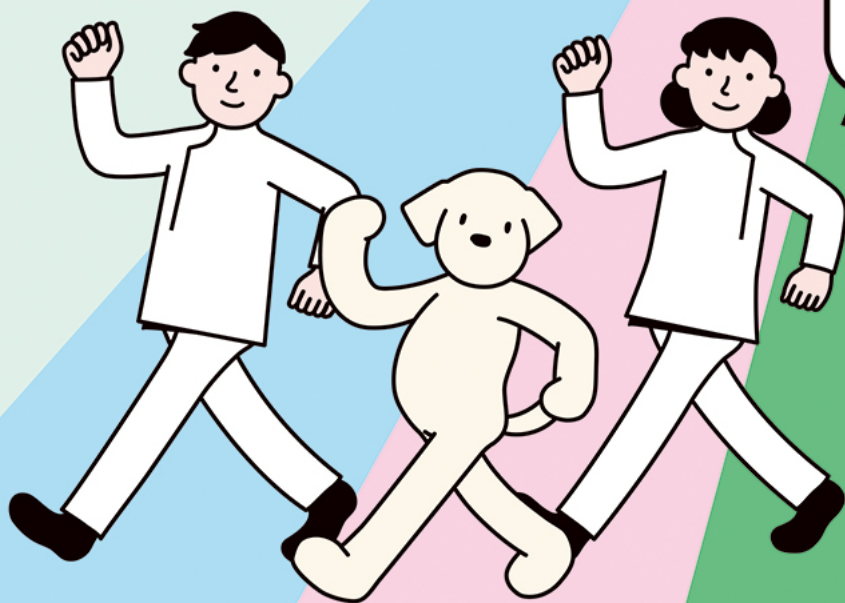


日本作業療法士協会の **活用の**

ススメ

入会のご案内



一般社団法人

日本作業療法士協会

Japanese Association of Occupational Therapists

日本作業療法士協会は、「こんな社会を実現したい」「作業療法士協会の信念」「協会の使命」の構成で基本理念を策定しました。基本理念で謳っているように、作業療法を必要とする対象者一人ひとりに寄り添うのはもちろん、作業療法士としてあなたが歩き続けるためのサポートをします。

基本理念

作業で暮らしに彩りを

作業 (Occupation) はすべての人にとって大切な生活行為や心身の活動であり、作業療法は作業を通して健康と幸福に寄与できるという確信が、私たちにはあります。

私たちは作業療法士の職能団体として、常に質の高い知識と技術を保ち続けます。常に最善の作業療法を探求し創造し続けます。常に一人ひとりに寄り添い、必要な人に、必要な時と場で作業療法を提供し続けます。

そのさきに私たちは、小さな喜びも幸せに感じられる色とりどりの暮らしと、さまざまな人が自分らしく生きられる社会の実現に貢献できると考えます。



作業療法の普及と発展のために

日本作業療法士協会は、
都道府県作業療法士会とお互い連携、協力しあい
日本作業療法士協会は、国・厚生労働省へ、
都道府県作業療法士会は、地方自治体へ
作業療法士の社会的地位の向上を働きかけるとともに

他職種、企業への働きかけ
社会への作業療法の必要性を伝える

他職種、企業と
作業療法士との協働への働きかけ

作業療法士の職域や可能性を広げる

などの活動をしています。



学び

作業療法の学びの質を
高めることからスタートしませんか？

さまざまな研究、研修、最新情報で、
作業療法の視野を広げるススメ！

学会への参加・発表

日本作業療法学会に参加し、自分の研究成果を発表するとともに、それに基づく討論を行ったり、関心のある臨床や研究テーマの情報収集をすることができます。



研修会の受講

作業療法士に求められる知識や技能は絶えず変化し増えていきます。ご自身がこのような社会的要請にこたえられるようにさまざまな研修会に参加することができます。



最新の情報をお届けします。

協会の活動、国や法制度の動き、学会や研修会に関する案内が掲載されている機関誌「日本作業療法士協会誌」や、研究論文や実践報告など最新の研究成果が掲載されている学術誌「作業療法」をお届けします。



ともに学び
ともに働く
ともにつなぐ
ともに歩みを
スズメる

作業療法士の国家資格を取得したということは、作業療法を必要としている人に対して「その人が描く人生の実現のために」相手の心と向き合い、その人らしさを探し、共に歩いていく決意をしたということです。

そのためには、常に学ぶ姿勢をもち、さまざまな情報を収集し知識をたかめ作業療法士としての臨床実践能力を向上させ作業療法士のより働きやすい環境を作ることが必要です。

作業療法士の国家資格を取得したということは、スタートラインにたったということ。

日本作業療法士協会は、作業療法士としてあなたが歩き続けるためのサポートをします。



選ばれる作業療法士になるために
ひとつ先をめざしませんか？

協会の制度を活用して、
作業療法の知識、技能を上げるススム！

生涯学修制度の活用

会員が自分の臨床実践力を高めていけるよう「登録作業療法士」「認定作業療法士」「専門作業療法士」としてステップアップしていくことができます。またeラーニングを導入し、より受講者が参加しやすい環境を整えています。



登録作業療法士

認定作業療法士

専門作業療法士

課題研究助成制度の活用

作業療法の有効性を示すことができる会員の研究に対し、協会が研究費を助成する制度です。



海外研修助成制度の活用

国際学会参加や国際交流の支援を推進することで、本会の国際貢献・人材育成に寄与することを目的としている制度です。



安心して作業療法を行えるように保険でサポートします。

協会の会員であり、かつ当該年度の会費を納入されている方は、「作業療法士総合補償保険制度」(賠償責任保険)の「基本プラン」に自動的に加入することになっています。保険料は協会が負担し、加入手続きも不要です。

この保険以外にも、補償額や補償範囲が広がる任意加入の「上乗せ補償プラン」など、会員の方にはメリットの大きい各種保険商品があります。保険料は自己負担となります。

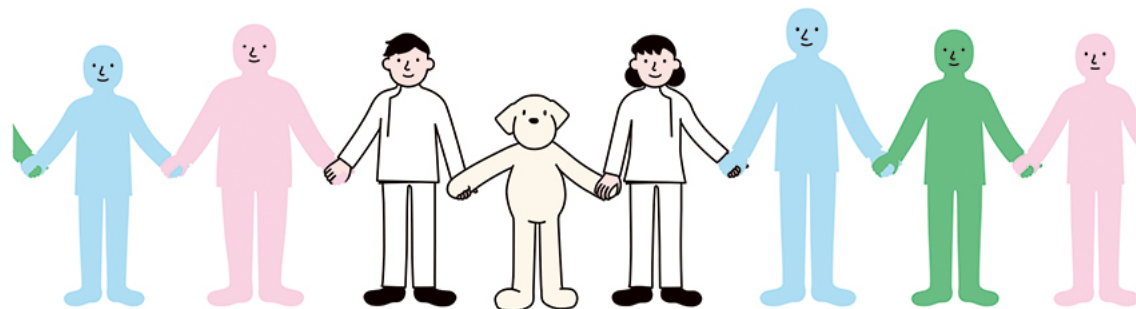


作業療法士として成長していく道を
協会とともに歩んでいきませんか？

世代を超えた仲間とつながっていく
よりよい作業療法のススム！

Give and Give 協会とともに

日本作業療法士協会は、
1966年に作業療法士たちによって作られました。
その日から50年以上、職能団体の使命を果たすべく
作業療法の向上のため、さまざまな変化に対応しながら
作業療法士と共に歩んできました。
ご自身の協会活動への参画は、社会と職能への
貢献になるとともに、作業療法士としての視野を広げ、
成長することにつながります。



ぜひ会員になって、
協会をご活用ください！



入会手続き について



日本作業療法士協会への入会は、
ホームページよりお申し込みください。
www.jaot.or.jp

本会の入会とともに、「都道府県作業療法士会」にも、
入会の手続きをお願いします。

入会手続きに関するお問い合わせ nyukai@jaot.or.jp



オーティくん

日本作業療法士協会の広報キャラクター

一般社団法人 日本作業療法士協会

東京都台東区寿 1-5-9 盛光伸光ビル7階 TEL.(03)5826-7871 FAX.(03)5826-7872